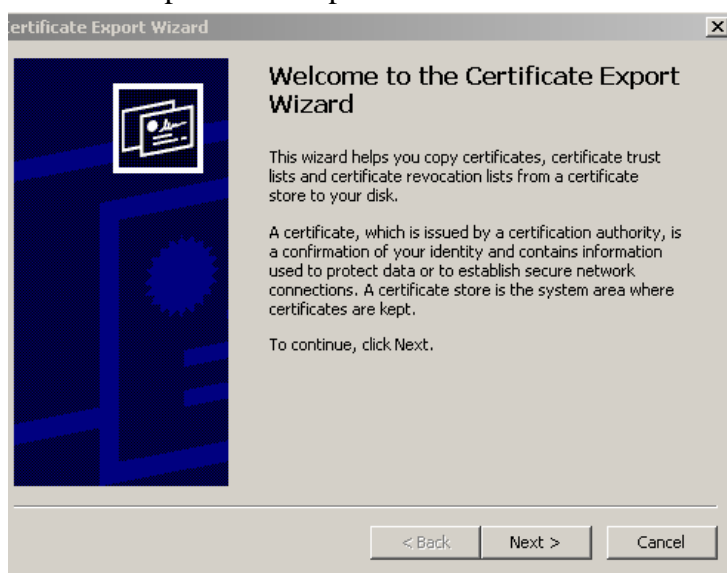


1. Návod na inštaláciu certifikátov

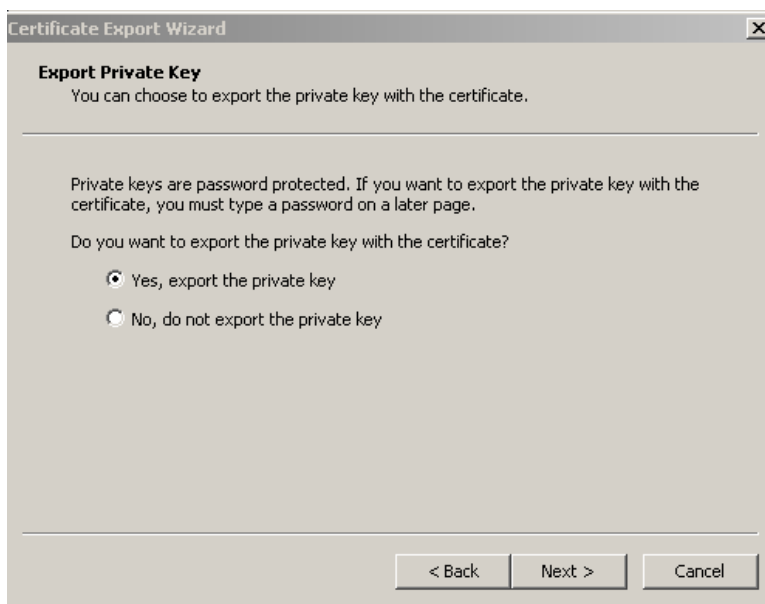
1. Ihneď po obdržaní certifikátu na pracovisku registračnej autority DTCA vykoná žiadateľ na svojom PC inštaláciu certifikátu.
2. Z diskety, ktorú obdržal na pracovisku registračnej autority, spustí kliknutím súbor XXXXXX.htm (XXXXXX – predstavuje číslo certifikátu), kde sa mu zobrazí ponuka „Inštaluj“.
3. Potvrdením tejto operácie sa vykoná inštalácia certifikátu.
Upozornenie: Inštalácia certifikátu musí byť vykonaná na tom PC a pod tým užívateľským účtom, kde bola generovaná žiadosť o certifikát.
4. Overte, či sa certifikát správne nainštaloval. V prehliadači www stránok Internet Explorer vyberte z hlavného menu položku “Tools” (Nástroje) a následne “Internet Options” (Možnosti siete Internet). Zobrazí sa Vám dialógové okno, v ktorom je potrebné vybrať záložku “Content” (Obsah) a stlačiť tlačidlo “Certificates” (Certifikáty). Vyberte v zobrazenom zozname pod záložkou “Personal” (Osobné) certifikát, kde budete vidieť Vaše meno resp. názov vašej spoločnosti. Označte certifikát kliknutím naň a stlačte tlačidlo “View” (Zobraziť). Ak sa v spodnej časti dialógového okna, ktoré sa zobrazilo nachádza symbol kľúča a nápis “You have the private key that corresponds to this certificate” (Máte súkromný kľúč patriaci k tomuto certifikátu) je certifikát správne nainštalovaný a môžete ho začať používať.

2. Vytvorenie zálohy (export) certifikátu a súkromného kľúča

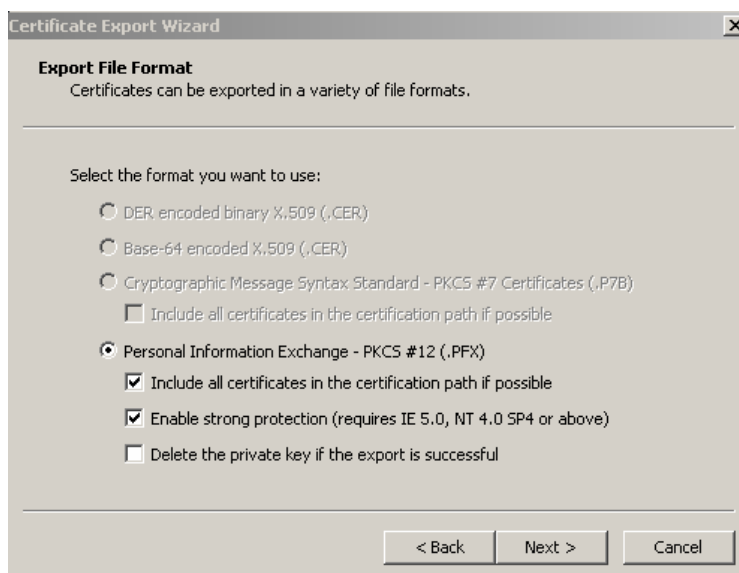
1. Pre vytvorením zálohy je potrebné vykonať inštaláciu certifikátov podľa bodu 1 na PC a pod užívateľským účtom, kde bola generovaná žiadosť.
2. V prehliadači www stránok Internet Explorer vyberte z hlavného menu položku “Tools” (Nástroje) a následne “Internet Options” (Možnosti siete Internet). Zobrazí sa Vám dialógové okno, v ktorom je potrebné vybrať záložku “Content” (Obsah) a stlačiť tlačidlo “Certificates” (Certifikáty).
3. Po zobrazení zoznamu certifikátov v záložke “Personal” (Osobné) označte (kliknutím naň) certifikát, ktorý chcete zálohovať a stlačte tlačidlo “Export ...” (Exportovať certifikát). Zobrazí sa sprievodca exportom certifikátu.



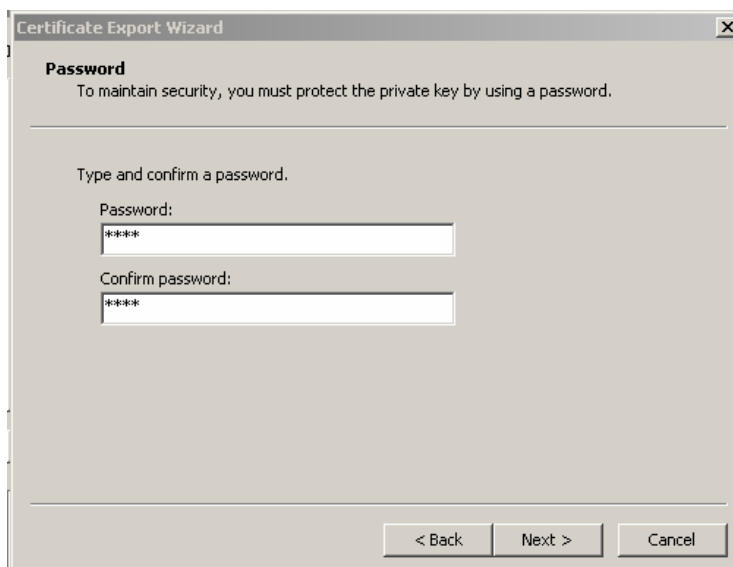
4. Stlačte tlačidlo “Next” (Pokračovať).
5. obr. Export Private Key - zobrazí sa dialógové okno s výberom údajov, ktoré sa majú exportovať
 - **Vyberte “Yes, export the private key”** („Áno, exportovať aj súkromný kľúč“)
 - stlačte tlačidlo “Next” (Pokračovať).



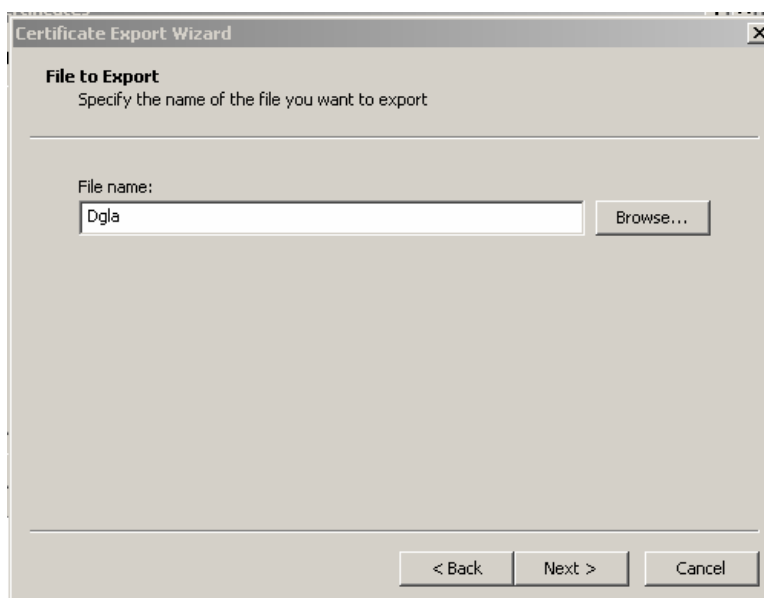
6. obr. Export file Format - zobrazí sa dialógové okno s výberom formátu uloženia kľúča a certifikátu
 - Zvoľte možnosť “Personal Information Exchange – PKCS #12 (.PFX)” a zaškrtnite voľbu „Include all certificates ...“ (Vložiť všetky certifikáty...)
 - Zvoľte „Enable strong protection...“ (Povoliť silnú ochranu ...). **!!! Nezaškrťavajte voľbu „Delete the private key ...“ (Zmazať súkromný kľúč).**
 - Stlačte tlačidlo „Next“ (Pokračovať).



7. obr. Password - zobrazí sa dialógové okno s výzvou k zadaniu hesla.
- **Zvoľte si heslo**, ktorým bude chránený váš súkromný kľúč po exporte. Heslo napíšete do oboch textových polí. **Heslo si zapíšete i na papier**, prípade priamo na CD alebo do iného súboru tak aby ste ho mali k dispozícii neskôr, v prípade, že budete potrebovať súkromný kľúč so zálohy obnoviť.
 - Stlačte tlačidlo „Next“.



8. obr. File to Export - otvorí sa dialógové okno s výberom názvu súboru pre uloženie exportovaných údajov.
- Zadajte názov súboru, do ktorého chcete uložiť exportované údaje.
 - Pre výber adresára použite tlačidlo “Browse” (Prehliadať).
 - Pokračujte stlačením tlačidla “Next” (Pokračovať)



9. obr. Completing the Certificate Export Wizard - zobrazí sa výzva k potvrdeniu exportu.
- Dokončíte export stlačením tlačidla “Finish” (Dokončiť).

- Súkromný kľúč sa spolu s certifikátom uložia do vami zvoleného súboru. Tento súbor uložte na kvalitné zálohovanie médium (napr. CD, disketa sa nedoporučuje) a toto uložte na bezpečné miesto (trezor, uzamykateľná skriňa kam máte prístup len vy a pod.). Nezabudnite si na bezpečné miesto uložiť i heslo, ktoré ste si zvolili.



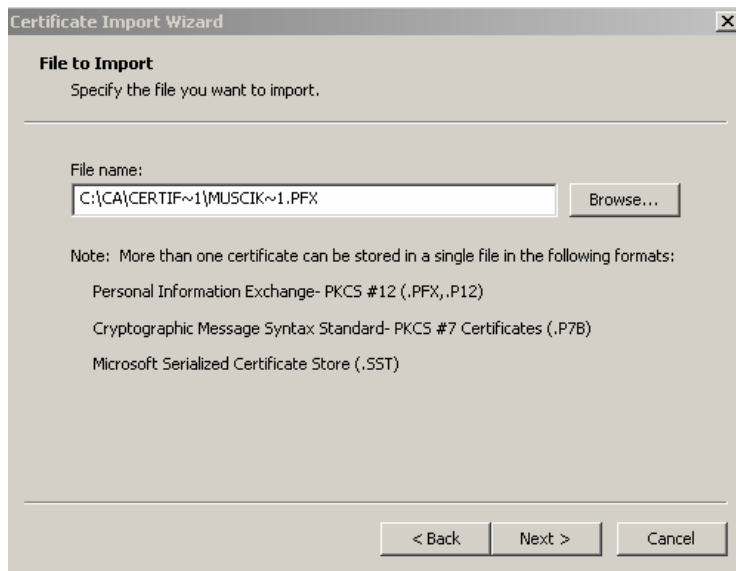
3. Obnovenie (import) certifikátu a súkromného kľúča zo zálohy

1. V prehliadači www stránok Internet Explorer vyberte z hlavného menu položku “Tools” (Nástroje) a následne “Internet Options” (Možnosti siete Internet). Zobrazí sa Vám dialógové okno, v ktorom je potrebné vybrať záložku “Content” (Obsah) a stlačiť tlačidlo “Certificates” (Certifikáty).
 - Stlačte tlačidlo “Import ...” (Importovať certifikát)
2. Obr. Welcome to the Certificate Import Wizard - zobrazí sa sprievodca importom certifikátu.
 - Pokračujte stlačením tlačidla “Next” (Pokračovať).



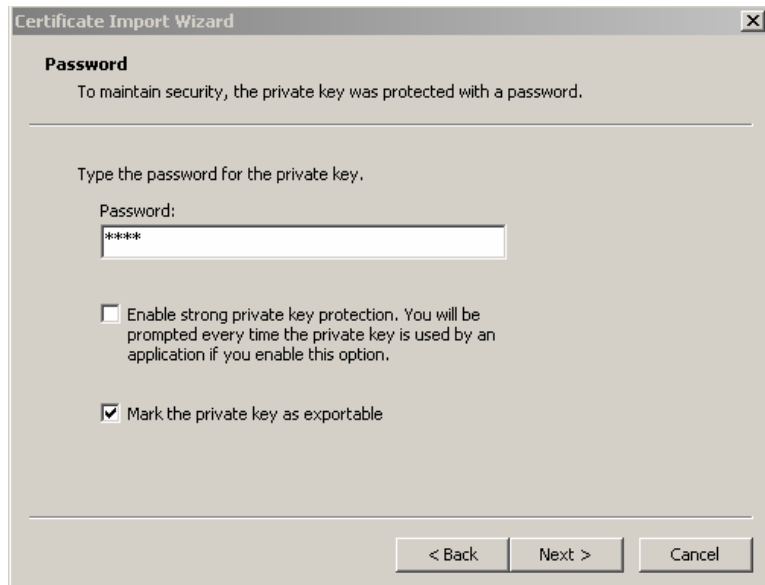
3. Obr. File to Import - zobrazí sa dialógové okno pre výber súboru, v ktorom je záloha certifikátu a súkromného kľúča.

- Stlačte tlačidlo “Browse” (Prehliadať)
- Vyberte na záznamovom médiu, na ktorom ste si súkromný kľúč a certifikát záložovali, súbor obsahujúci túto zálohu
- Pokračujte stlačením tlačidla „Next“ (Pokračovať).



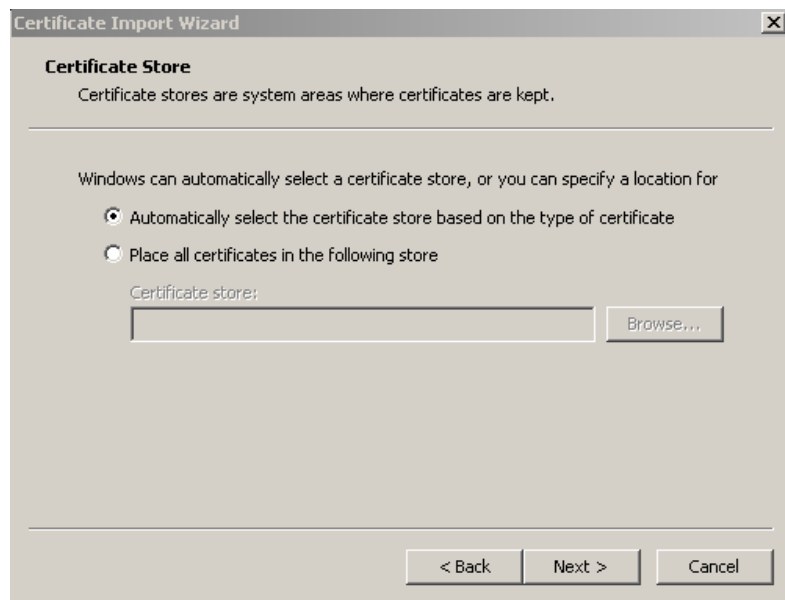
4. Password - zobrazí sa dialógové okne pre zadanie hesla a nastavenie bezpečnostných atribútov.

- **Zadajte heslo** pre prístup k údajom, ktoré ste si zvolili pri vytváraní zálohy.
- **Zaškrtnite položku** „Mark the private key as exportable“ (Označiť súkromný kľúč ako exportovateľný).
- **Voliteľná položka** „Enable strong private key protection“ (Zapnúť silnú ochranu súkromného kľúča). Ak zvolíte túto položku, budete pri každom použití súkromného kľúča musieť toto použitie potvrdiť a to buď zadaním prístupového hesla (úroveň zabezpečenia „High“ (Vysoká)) alebo odkliknúť zobrazené varovanie (úroveň zabezpečenia „Medium“ (Stredná)). Ak zvolíte túto možnosť, budete v ďalšom kroku vyzvaní zvoliť úroveň ochrany (strednú alebo vysokú) a prípadne zadať heslo, ktorým bude súkromný kľúč chránený. Ak túto položku nezvolíte, nebude musieť pri vytváraní podpisu potvrdzovať použitie súkromného kľúča. V prípade, že budete používať súkromný kľúč (aplikáciu na podpisovanie) veľmi často, odporúčame pre zjednodušenie práce túto položku nezaškrtnúť, teda nepovolit silnú ochranu súkromného kľúča.
- **Pokračujte** stlačením tlačidla „Next“ (Pokračovať).



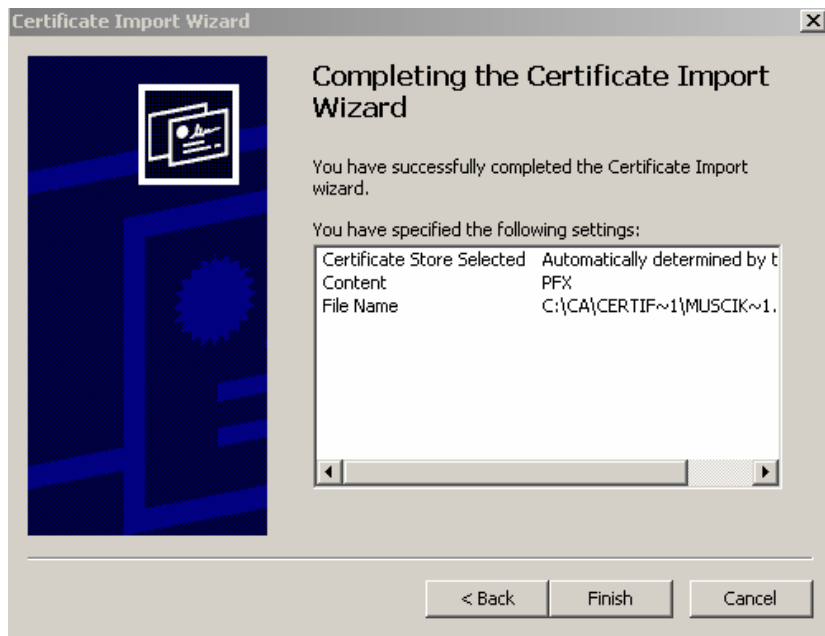
5. obr. Certificate Store - zobrazí sa dialógové okno pre výber úložiska pre certifikát.

- **Ponechajte** označenú možnosť "Automatically select the certificate store ..." (Automatický výber úložiska certifikátu ...)
- **Pokračujte** stlačením tlačidla "Next" (Pokračovať).

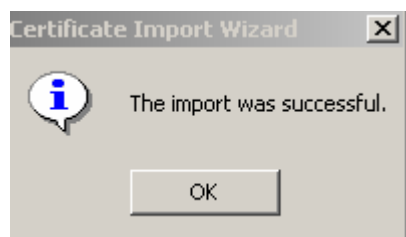


6. Completing the Certificate Import Wizards - zobrazí sa dialógové okno pre potvrdenie importu certifikátu a súkromného kľúča.

- Potvrďte import certifikátu a súkromného kľúča pomocou tlačidla "Finish" (Dokončiť).



7. Okno sprievodcu importom certifikátu sa zavrie a zobrazí sa notifikácia o úspešnosti importu.



8. Overenie správnosti nainštalovaného certifikát

- V prehliadači www stránok Internet Explorer vyberte z hlavného menu položku "Tools" (Nástroje) a následne "Internet Options" (Možnosti siete Internet).
- Zobrazí sa Vám dialógové okno, v ktorom je potrebné vybrať záložku "Content" (Obsah) a stlačiť tlačidlo "Certificates" (Certifikáty).
- Vyberte v zobrazenom zozname pod záložkou "Personal" (Osobné) certifikát, kde budete vidieť Vaše meno resp. názov vašej spoločnosti.
- Označte certifikát kliknutím naň a stlačte tlačidlo "View" (Zobraziť). Ak sa v spodnej časti dialógového okna, ktoré sa zobrazilo nachádza symbol kľúča a nápis "You have the private key that corresponds to this certificate" (Máte súkromný kľúč patriaci k tomuto certifikátu) je certifikát správne nainštalovaný a môžete ho začať používať.